

COMMUNE DE NUEIL-LES-AUBIERS

ARRETE D'ALIGNEMENT

« 5 rue des Samares »

**NOM et adresse du pétitionnaire : Maître Géraldine CHABOT-MONROCHE**  
**71 avenue Saint Hubert**  
**79250 NUEIL-LES-AUBIERS**

**LE MAIRE,**

**Vu** la demande en date du 16 avril 2026, par laquelle le pétitionnaire ci-dessus référencé demande l'alignement au droit de la parcelle, cadastrée section 017 AK n°600, d'une superficie totale de 460m<sup>2</sup>,  
**Vu** le Code de la Voirie Routière,  
**Vu** l'ordonnance 59.115 du 7 janvier 1959 relative à la voirie des collectivités locales,  
**Vu** le décret 64.262 du 14 mars 1964 relatif aux caractéristiques techniques, aux alignements, à la conservation et à la surveillance des voies communales,  
**Vu** l'arrêté préfectoral du 23 octobre 1964 portant règlement sur la conservation et la surveillance des voies communales,  
**Vu** la loi modifiée 82.213 du 2 mars 1982 relative aux droits et libertés des communes, des départements et des régions,  
**Vu** le Code Général des Collectivités Territoriales,  
**Vu** l'avis du Responsable des Services Techniques,

**ARRETE :**

**Article 1** – L'alignement à respecter est matérialisé par le plan annexé. Cette autorisation n'a pour but que de fixer les limites du domaine public. Au cas où le pétitionnaire désirerait effectuer des travaux, il devra obtenir les autorisations réglementaires (permis de construire, autorisation etc.) ou faire une déclaration de travaux.

**Article 2** – Le présent arrêté n'est délivré que sous réserve du droit des tiers.

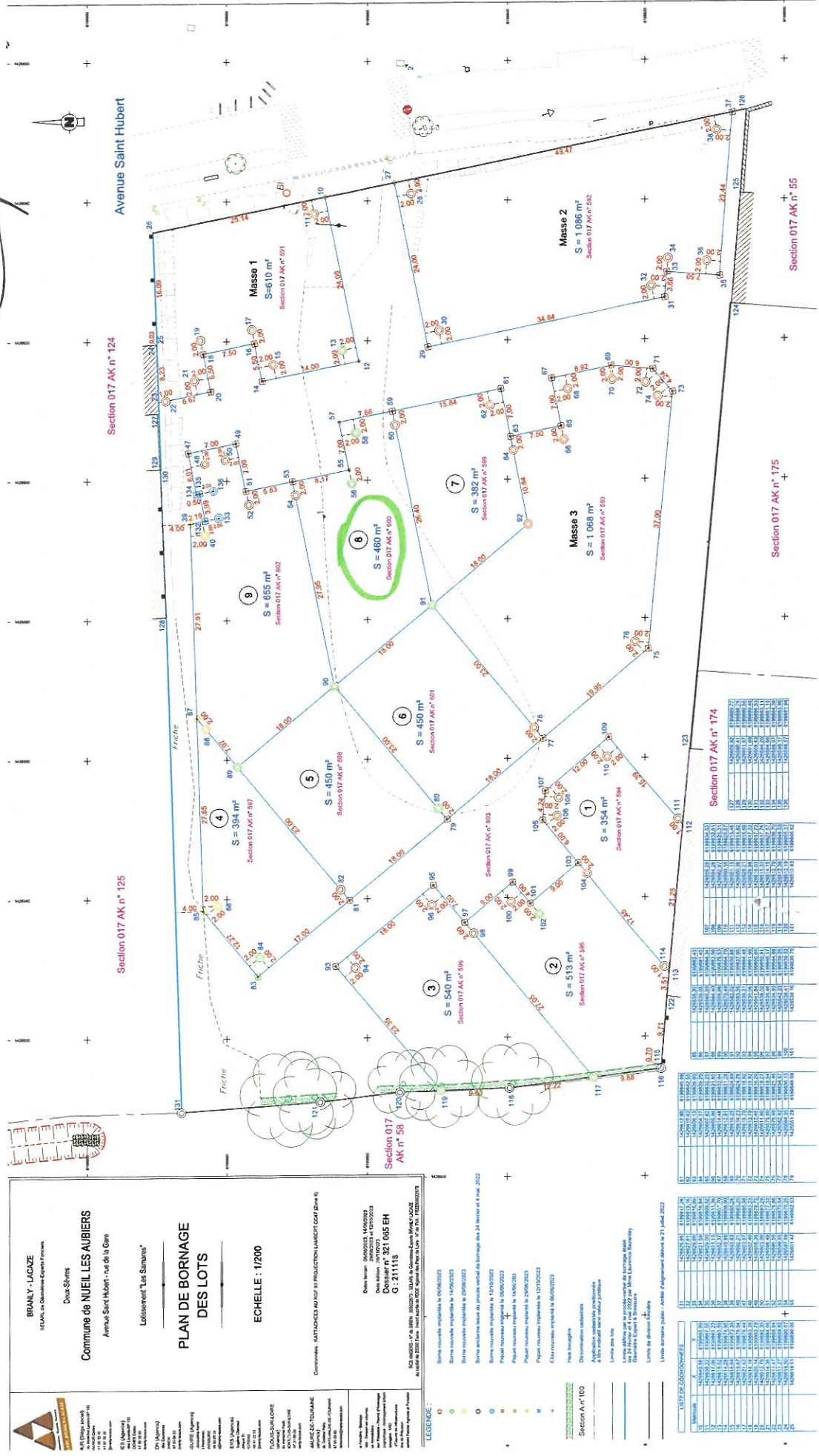
**Article 3** – Ampliation du présent arrêté sera notifiée à SELARL Branly-Lacaze et au Responsable des Services Techniques Municipaux, chargés d'en assurer l'exécution.

A NUEIL-LES-AUBIERS,  
Le 28 avril 2026  
Pour Le Maire,  
et par délégation Jessica SORIN  
Conseillère déléguée à l'urbanisme.



Le 28-avril 2025

Par le Maire  
et par délégation Jessica Sorin  
Conseillère déléguée à l'urbanisme



**BRANLY - LADIZE**  
BUREAU D'ARCHITECTURE ET D'URBANISME

Commune de NEUILLE-LES-AUBIERS  
Avenue Saint Hubert - rue de la Gare

Lotissement "Les Sables"

**PLAN DE BORNAGE DES LOTS**

ECHELLE : 1/200

COMMUNES : MATHIEUX AU N° 19 / PRODUCTION LAMBERT COAT (SAS E)

Données techniques :  
 - Date bornage : 06/09/2023 à 14/09/2023  
 - Date plan : 08/10/2023  
 - Dossier n° 321 045 BH  
 - G. 211118

AD 862551 n° 0188 - 02/09/2023 - BUREAU D'ARCHITECTURE ET D'URBANISME BRANLY - LADIZE  
 10 rue de la Gare - 79255 NEUILLE-LES-AUBIERS - FRANCE - TEL : 03 53 22 02 23

**LEGENDE**

- Bornes nouvelles installées le 06/09/2023
- Bornes nouvelles implantées le 14/09/2023
- Bornes anciennes implantées le 20/06/2023
- Bornes anciennes basées sur procès-verbaux de bornage des 24 février et 4 août 2023
- Bornes nouvelles implantées le 05/09/2023
- Point bornage implanté le 05/09/2023
- Point bornage implanté le 14/09/2023
- Point bornage implanté le 20/06/2023
- Point bornage implanté le 12/10/2023
- Date bornage implanté le 06/09/2023

**Notes techniques :**

- Haine bornage
- Diversification cadastrale
- Application cadastre individuelle
- à être rajouté sur le plan de bornage

**Section A-C (TD)**

— Limite des lots

— Limite de division par le procès-verbal de bornage établi le 24 février et 4 août 2023

— Limite de division par le procès-verbal de bornage établi le 20 juin 2023

— Limite de division par le procès-verbal de bornage établi le 21 juillet 2022

**LEGENDE**

● Bornes nouvelles installées le 06/09/2023

○ Bornes nouvelles implantées le 14/09/2023

○ Bornes anciennes implantées le 20/06/2023

○ Bornes anciennes basées sur procès-verbaux de bornage des 24 février et 4 août 2023

○ Bornes nouvelles implantées le 05/09/2023

○ Point bornage implanté le 05/09/2023

○ Point bornage implanté le 14/09/2023

○ Point bornage implanté le 20/06/2023

○ Point bornage implanté le 12/10/2023

○ Date bornage implanté le 06/09/2023

**Notes techniques :**

- Haine bornage
- Diversification cadastrale
- Application cadastre individuelle
- à être rajouté sur le plan de bornage

**Section A-C (TD)**

— Limite des lots

— Limite de division par le procès-verbal de bornage établi le 24 février et 4 août 2023

— Limite de division par le procès-verbal de bornage établi le 20 juin 2023

— Limite de division par le procès-verbal de bornage établi le 21 juillet 2022

**LISTE DE COORDONNEES**

Lot	Coordonnées
1	116,65 117,15 117,15 117,15
2	117,15 117,15 117,15 117,15
3	117,15 117,15 117,15 117,15
4	117,15 117,15 117,15 117,15
5	117,15 117,15 117,15 117,15
6	117,15 117,15 117,15 117,15
7	117,15 117,15 117,15 117,15
8	117,15 117,15 117,15 117,15
9	117,15 117,15 117,15 117,15
10	117,15 117,15 117,15 117,15
11	117,15 117,15 117,15 117,15
12	117,15 117,15 117,15 117,15
13	117,15 117,15 117,15 117,15
14	117,15 117,15 117,15 117,15
15	117,15 117,15 117,15 117,15
16	117,15 117,15 117,15 117,15
17	117,15 117,15 117,15 117,15
18	117,15 117,15 117,15 117,15
19	117,15 117,15 117,15 117,15
20	117,15 117,15 117,15 117,15
21	117,15 117,15 117,15 117,15
22	117,15 117,15 117,15 117,15
23	117,15 117,15 117,15 117,15
24	117,15 117,15 117,15 117,15
25	117,15 117,15 117,15 117,15
26	117,15 117,15 117,15 117,15
27	117,15 117,15 117,15 117,15
28	117,15 117,15 117,15 117,15
29	117,15 117,15 117,15 117,15
30	117,15 117,15 117,15 117,15
31	117,15 117,15 117,15 117,15
32	117,15 117,15 117,15 117,15
33	117,15 117,15 117,15 117,15
34	117,15 117,15 117,15 117,15
35	117,15 117,15 117,15 117,15
36	117,15 117,15 117,15 117,15
37	117,15 117,15 117,15 117,15
38	117,15 117,15 117,15 117,15
39	117,15 117,15 117,15 117,15
40	117,15 117,15 117,15 117,15
41	117,15 117,15 117,15 117,15
42	117,15 117,15 117,15 117,15
43	117,15 117,15 117,15 117,15
44	117,15 117,15 117,15 117,15
45	117,15 117,15 117,15 117,15
46	117,15 117,15 117,15 117,15
47	117,15 117,15 117,15 117,15
48	117,15 117,15 117,15 117,15
49	117,15 117,15 117,15 117,15
50	117,15 117,15 117,15 117,15
51	117,15 117,15 117,15 117,15
52	117,15 117,15 117,15 117,15
53	117,15 117,15 117,15 117,15
54	117,15 117,15 117,15 117,15
55	117,15 117,15 117,15 117,15
56	117,15 117,15 117,15 117,15
57	117,15 117,15 117,15 117,15
58	117,15 117,15 117,15 117,15
59	117,15 117,15 117,15 117,15
60	117,15 117,15 117,15 117,15
61	117,15 117,15 117,15 117,15
62	117,15 117,15 117,15 117,15
63	117,15 117,15 117,15 117,15
64	117,15 117,15 117,15 117,15
65	117,15 117,15 117,15 117,15
66	117,15 117,15 117,15 117,15
67	117,15 117,15 117,15 117,15
68	117,15 117,15 117,15 117,15
69	117,15 117,15 117,15 117,15
70	117,15 117,15 117,15 117,15
71	117,15 117,15 117,15 117,15
72	117,15 117,15 117,15 117,15
73	117,15 117,15 117,15 117,15
74	117,15 117,15 117,15 117,15
75	117,15 117,15 117,15 117,15
76	117,15 117,15 117,15 117,15
77	117,15 117,15 117,15 117,15
78	117,15 117,15 117,15 117,15
79	117,15 117,15 117,15 117,15
80	117,15 117,15 117,15 117,15
81	117,15 117,15 117,15 117,15
82	117,15 117,15 117,15 117,15
83	117,15 117,15 117,15 117,15
84	117,15 117,15 117,15 117,15
85	117,15 117,15 117,15 117,15
86	117,15 117,15 117,15 117,15
87	117,15 117,15 117,15 117,15
88	117,15 117,15 117,15 117,15
89	117,15 117,15 117,15 117,15
90	117,15 117,15 117,15 117,15
91	117,15 117,15 117,15 117,15
92	117,15 117,15 117,15 117,15
93	117,15 117,15 117,15 117,15
94	117,15 117,15 117,15 117,15
95	117,15 117,15 117,15 117,15
96	117,15 117,15 117,15 117,15
97	117,15 117,15 117,15 117,15
98	117,15 117,15 117,15 117,15
99	117,15 117,15 117,15 117,15
100	117,15 117,15 117,15 117,15
101	117,15 117,15 117,15 117,15
102	117,15 117,15 117,15 117,15
103	117,15 117,15 117,15 117,15
104	117,15 117,15 117,15 117,15
105	117,15 117,15 117,15 117,15
106	117,15 117,15 117,15 117,15
107	117,15 117,15 117,15 117,15
108	117,15 117,15 117,15 117,15
109	117,15 117,15 117,15 117,15
110	117,15 117,15 117,15 117,15
111	117,15 117,15 117,15 117,15
112	117,15 117,15 117,15 117,15
113	117,15 117,15 117,15 117,15
114	117,15 117,15 117,15 117,15
115	117,15 117,15 117,15 117,15
116	117,15 117,15 117,15 117,15
117	117,15 117,15 117,15 117,15
118	117,15 117,15 117,15 117,15
119	117,15 117,15 117,15 117,15
120	117,15 117,15 117,15 117,15
121	117,15 117,15 117,15 117,15
122	117,15 117,15 117,15 117,15
123	117,15 117,15 117,15 117,15
124	117,15 117,15 117,15 117,15
125	117,15 117,15 117,15 117,15
126	117,15 117,15 117,15 117,15
127	117,15 117,15 117,15 117,15
128	117,15 117,15 117,15 117,15
129	117,15 117,15 117,15 117,15
130	117,15 117,15 117,15 117,15
131	117,15 117,15 117,15 117,15
132	117,15 117,15 117,15 117,15
133	117,15 117,15 117,15 117,15
134	117,15 117,15 117,15 117,15
135	117,15 117,15 117,15 117,15
136	117,15 117,15 117,15 117,15
137	117,15 117,15 117,15 117,15
138	117,15 117,15 117,15 117,15
139	117,15 117,15 117,15 117,15
140	117,15 117,15 117,15 117,15
141	117,15 117,15 117,15 117,15
142	117,15 117,15 117,15 117,15
143	117,15 117,15 117,15 117,15
144	117,15 117,15 117,15 117,15
145	117,15 117,15 117,15 117,15
146	117,15 117,15 117,15 117,15
147	117,15 117,15 117,15 117,15
148	117,15 117,15 117,15 117,15
149	117,15 117,15 117,15 117,15
150	117,15 117,15 117,15 117,15